

Č.M	NÁZOV MIESTN	Svetlá výška miestn.	m²
-1.01	CHODBA, SCHODISKO	2,9m	27,31
-1.02	SKLAD PRE KUCHYŇU	2,9m	8,91
-1.03	SKLAD PRE KUCHYŇU	2,9m	7,97
-1.04	SKLAD PRE KUCHYŇU	2,9m	24,02
-1.05	SKLAD PRE KUCHYŇU	2,9m	17,4
-1.06	SKLAD PRE KUCHYŇU	2,9m	23,37
-1.07	CHODBA, SCHODISKO	3,05m	69,95
-1.08	KOTOLŇA	3,35m	56,5
-1.09	MIESTN. PRE ŠKOLNÍKA	2,9m	30,19
-1.10	ŠATŇA	2,9m	7,9
-1.11	KÚPEĽŇA	2,9m	4,17
-1.12	WC	2,9m	1,18
-1.13	SKLAD	2,9m	53,54
-1.14	SKLAD	2,9m	2,98

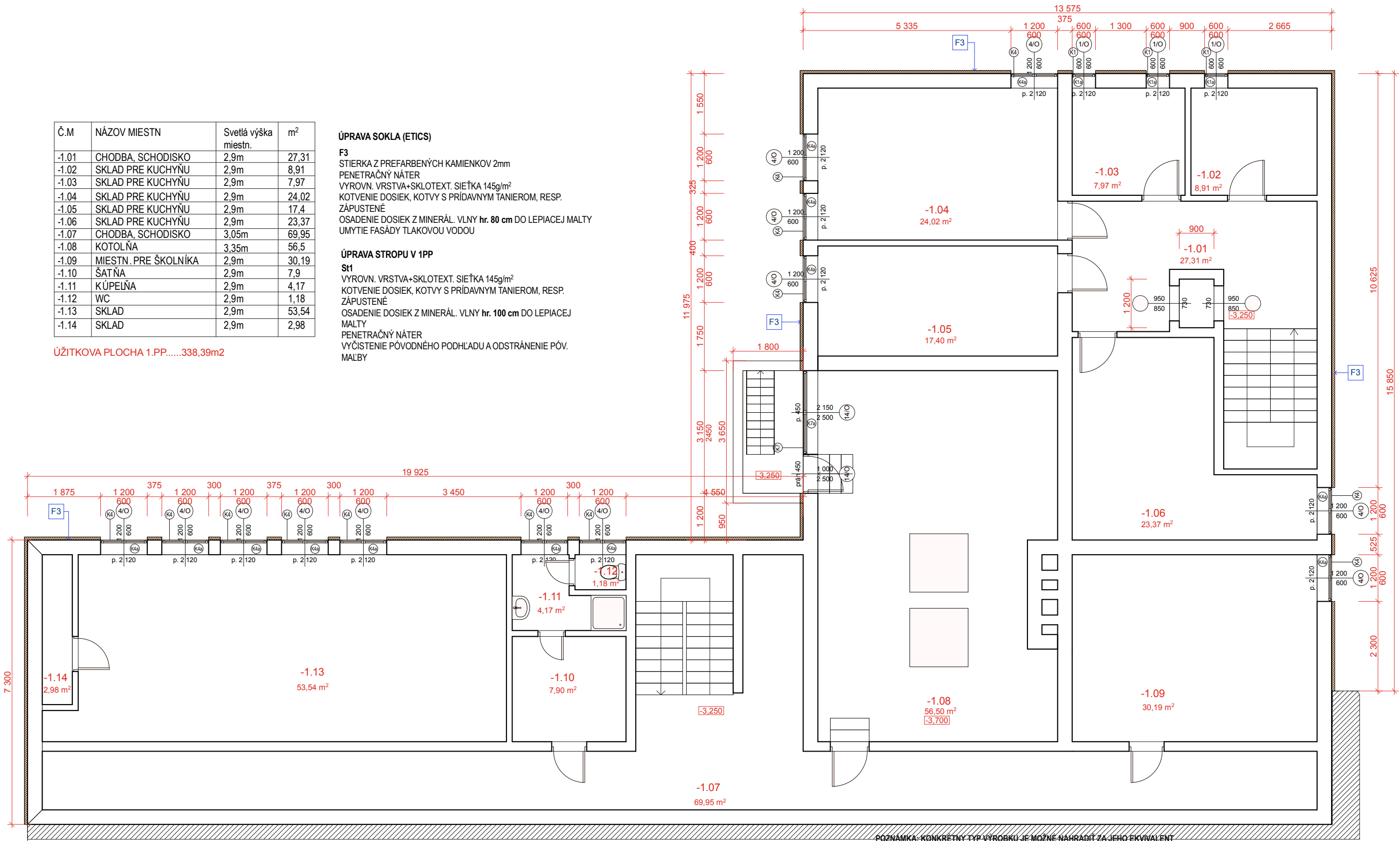
ÚŽITKOVA PLOCHA 1.PP.....338,39m2

ÚPRAVA SOKLA (ETICS)

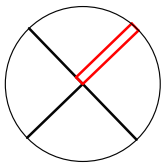
F3  
STIERKA Z PREFARBENÝCH KAMENKOV 2mm  
PENETRAČNÝ NÁTER  
VYROVN. VRSTVA+SKLOTEXT. SIEŤKA 145g/m²  
KOTVENIE DOSIEK, KOTVY S PRÍDAVNÝM TANIEROM, RESP.  
ZÁPUSTENÉ  
OSADENIE DOSIEK Z MINERÁL. VLNY hr. 80 cm DO LEPIACEJ MALTY  
UMYTIE FASÁDY TLAKOVOU VODOU

ÚPRAVA STROPU V 1PP

S11  
VYROVN. VRSTVA+SKLOTEXT. SIEŤKA 145g/m²  
KOTVENIE DOSIEK, KOTVY S PRÍDAVNÝM TANIEROM, RESP.  
ZÁPUSTENÉ  
OSADENIE DOSIEK Z MINERÁL. VLNY hr. 100 cm DO LEPIACEJ MALTY  
PENETRAČNÝ NÁTER  
VYČISTENIE PÔVODNÉHO PODHLADU A ODSTRÁNENIE PÓV. MALBY



	FASÁDNA MINERÁLNA VLNA hr. 50, 80, 100, 150mm
	EPS POLYSTYRÉN hr.14cm
	XPS POLYSTYRÉN hr. 5, 8cm
	BETON PROSTÝ
	POROBETÓNOVA TVÁRNICA hr. 25cm
	PÓVODNÉ KONŠTRUKCIE



POZNÁMKA: KONKRÉTNÝ TYP VYROBKU JE MOŽNÉ NAHRADIŤ ZA JEHO EKVIVALENT

PROJEKTANT:	ZODPOVEDNÝ PROJEKTANT:	<div>D.D.-ARCH s.r.o HENCOVCE 1836 09302 VRANOV NAD TOPLŤOU MOBIL:0918 683 103 drahusdvorjak@gmail.com</div>	
ING. ARCH. D, DVORJAK	ING. ARCH. D, DVORJAK		
OBCENÝ ÚRAD:	MESTO MICHALOVCE		
INVESTOR:	MESTO MICHALOVCE NÁM. OSLOBODITEĽOV 30, 071 01 MI	STUPEŇ	DSPaR
NÁZOV VÝKRESU:	ZNÍŽENIE ENERGETICKEJ NÁROČNOSTI BUDOVY MATERSKEJ ŠKOLY	FORMÁT:	2A4
MIESTO STAVBY:	S.H. VAJANSKÉHO 5, MICHALOVCE	DÁTUM:	01/2017
OBJEKT:	SO 01 - HLAVNÝ OBJEKT		
DIEL:	díel -ASR		
DRUH VÝKRESU:	PÓDORYS 1.PP -NAVRHOVANÝ STAV	MIERKA:	Č.V.
		1:100	15